

H.. Serisi



H.. serisi hidroforlar, binaların kullanım suyu veya tesislerin basınçlı su ihtiyacı için hazırlanmış, sessiz çalışan, tam otomatik, konforlu, paket hidroforlardır. Su kullanımı olduğunda otomatik olarak çalışmaya başlayan, kullanım bittiğinde ise yine otomatik olarak duran bu hidroforlar, ayarlanmış iki basınç değeri arasında (alt ve üst basınç) basınçlı su verir.

50 litre kapasiteli yatay tip bir genişleme deposu üzerinde monte edilmiş yatay milli, çok kademeli bir santrifüj pompa; basınç şalteri, bağlantı elemanları ve fleksibil bağlantı seti, kuru çalışmayı önleyici seviye flatörü ve bir adet uygun boyutta çek valften oluşmaktadır.

Tesisatta ortaya çıkabilecek büyük ve ani basınç dalgalanmaları kapalı genişleme deposu sayesinde asgariye indirilmiştir.

Monofaze elektrik motoru aşırı yüke karşı kendinden korumalıdır. Hidrofor, tesisat bağlantıları yapıp fiş prize takıldığında çalışmaya hazır durumdadır.

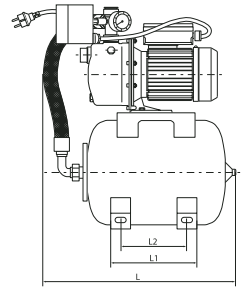
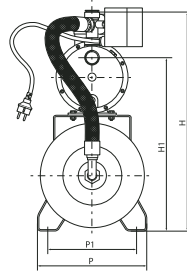
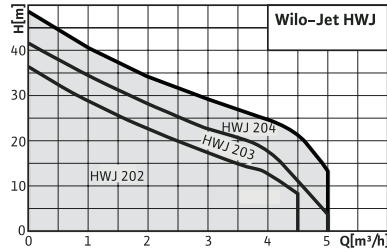
H.. serisi hidroforlarda izin verilen işletme basıncı maksimum 8 bardır. Tesisata bağlı şebeke basıncının bu basınçtan daha yüksek olması olasılığı bulunan devrelerde hidroforun basınç hattı üzerine ayrıca bir çek valf takılarak hidrofor korunmalıdır.

Su Temini

Monofaze Tek Pompalı Hidroforlar

H.. Serisi

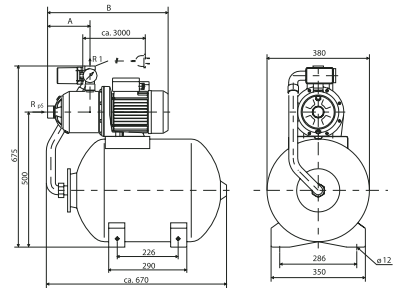
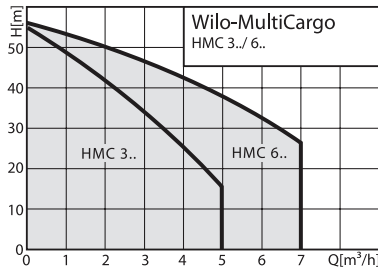
HWJ



Ölçüler, ağırlıklar

Model	Nominal Motor Gücü	Nominal Akım	Ölçüler							Ağırlık		
			P ₂	I _N	H	H ₁	L	L ₁	L ₂		P	P ₁
			[kW]	[A]	[mm]							[kg]
HWJ 202	0.65	3.8	660	650	700	350	300	360	280	29.3		
HWJ 203	0.75	4.5	660	650	700	350	300	360	280	34.3		
HWJ 204	1.1	6.2	680	670	700	350	300	360	280	36		

HMC

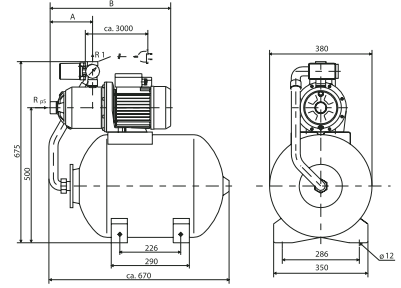
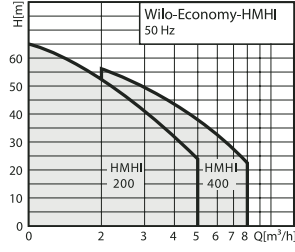


Ölçüler, ağırlıklar

Model	Nominal Motor Gücü	Nominal Akım	Ölçüler			Ağırlık
			A	B	R _{ps}	
			[mm]			
HMC 304	0.55	4.0	157.5	418	1"	28
HMC 305	0.75	5.3	181.5	447	1"	28.4
HMC 604	0.75	5.3	157.5	423	1"	29.5
HMC 605	1.1	7.2	181.5	472	1"	32.6

H.. Serisi

HMHI



Ölçüler, ağırlıklar

Model	Nominal Motor Gücü	Nominal Akım	Ölçüler			Ağırlık
	P_2	I_N	A	B	R_{PS}	
	[kW]	[A]	[mm]			[kg]
HMHI 204	0.55	4.0	157.5	423	1"	30.2
HMHI 205	0.75	5.1	157.5	423	1"	31.8
HMHI 206	1.1	7.2	181.5	472	1"	35.3
HMHI 404	0.75	5.1	157.5	423	1/4"	31.8
HMHI 405	1.1	7.2	157.5	423	1/4"	34.8
HMHI 406	1.5	9.2	181.5	472	1/4"	37.4