

# VITODENS 200-W

**VIESSMANN**

Gaz yakıtlı duvar tipi yoğuşmalı kazan  
Anma ısı gücü: 15,4 - 150 kW (13 200 - 129 000 kcal/h)  
2700 kW'a kadar kaskad sistem imkanı  
Maksimum işletme basıncı 45 ila 100 kW: 4 bar  
Maksimum işletme basıncı 125 ve 150 kW: 6 bar



# YENİ VITODENS 200-W

Gaz yakıtlı duvar tipi yağışmalı kazan  
Anma ısı gücü: 15,4 - 150 kW (13 200 - 129 000 kcal/h)  
2700 kW'a kadar kaskad sistem imkanı  
Maksimum işletme basıncı 45 ila 100 kW: 4 bar  
Maksimum işletme basıncı 125 ve 150 kW: 6 bar

# VIESSMANN

Viessmann Merkez/ İstanbul-Anadolu Tel: 0216 528 46 00 Faks: 0216 528 46 50  
Viessmann İstanbul-Avrupa Tel: 0212 414 89 79 Faks: 0212 481 57 15  
Viessmann Ankara Tel: 0312 205 19 20 Faks: 0312 232 45 02  
Viessmann Bursa Tel: 0224 248 00 99 Faks: 0224 245 73 35  
Viessmann İzmir Tel: 0232 492 09 09 Faks: 0232 472 13 47  
Viessmann Kayseri Tel: 0352 223 18 14 Faks: 0352 223 18 16  
Viessmann Antalya Tel: 0242 311 83 93 Faks: 0242 311 83 23  
Viessmann Konya Tel: 0332 324 77 43 Faks: 0332 324 77 45  
Viessmann Adana Tel: 0322 230 00 95 Faks: 0322 234 22 00  
Viessmann Samsun Tel: 0362 315 06 01 Faks: 0362 438 88 61  
Internet: www.viessmann.com.tr  
E-Mail: info@viessmann.com.tr



## Vitodens 200-W'nin üstünlükleri:

■ **Modülasyonlu, MatriX- silindirik brülör** sayesinde düşük zararlı madde emisyonu. Modülasyon aralığı: %20 - 100.

■ Paslanmaz çelik **kompakt Inox-Radial ısıtma yüzeyi** sayesinde yüksek işletme emniyeti ve uzun ömür sağlar:  
- Paslanmaz çelik eşanjörün dairesel yapısı küçük hacimde büyük güç aktarımı sağlamaktadır.  
- Serpantinler arasında tasarlanmış olan boşluklarda yoğun ısı transferi sağlayan laminar bir akış olmaktadır.

■ Kazan verimi: %108,1'e kadar (EN 677'ye göre, %30 yükte ve 30 °C dönüş suyu sıcaklığında)

■ **Yeni dijital Vitotronic kontrol paneli** ile oda sıcaklığına bağlı veya dış hava kompanzasyonlu işletme. Yeni grafik ekran çok satırlı açık metinlerin, grafiklerin ve yardım metinlerinin gösterimine imkan vermektedir.

■ İlk çalıştırmada ve ateşleme süresince **otomatik baca sistemi adaptasyonu** sayesinde optimum çalışma ve yüksek verim elde edilmektedir.

■ Geri tepmeyi önleyen **otomatik baca gazı klapesi** kazan gövdesine entegre edilmiştir.

■ Tüm yapı parçaları ön taraftan sökülebilir; servis çalışmaları için yan tarafta mesafe bırakmaya gerek yoktur.

■ Alternatif akımla çalışan devir kontrollü fan sayesinde **düşük elektrik sarfiyatı**.

■ Akıllı **Lambda Pro Control** sistemi sayesinde, gaz tipini kendiliğinden tanıyarak değişken gaz niteliklerine ve işletme şartlarına en uygun yanma koşullarını otomatik olarak ayarlar.



Inox-Radial ısıtma yüzeyi

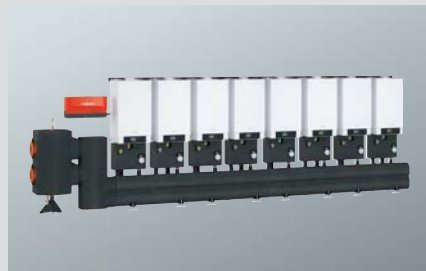


MatriX-silindirik brülör



Dijital Vitotronic kontrol paneli

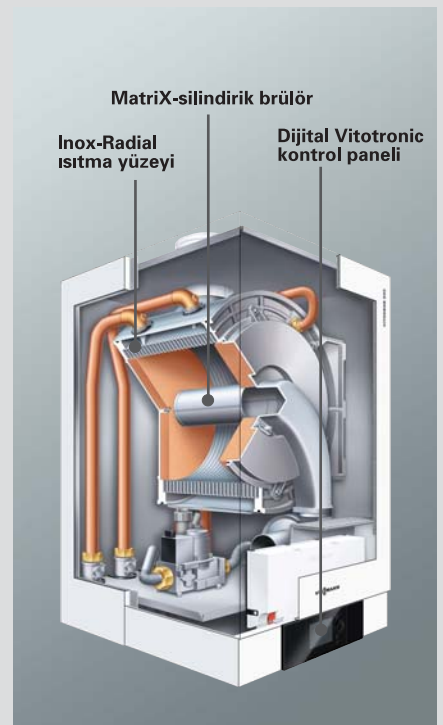
Vitodens 200-W Gaz yakıtlı duvar tipi yağışmalı kazan



Vitodens 200-W - Kaskad sistem (1200 kW)

## VITODENS 200-W

| Anma ısı gücü       | kW     | 15,4- 45                                       | 15,4- 60        | 27- 80          | 27- 100         | 29- 125         | 29- 150         |
|---------------------|--------|------------------------------------------------|-----------------|-----------------|-----------------|-----------------|-----------------|
|                     | kcal/h | 13 200- 38 700                                 | 13 200- 51 600  | 23 200- 68 800  | 23 200- 86 000  | 24 900- 107 500 | 24 900- 129 000 |
| Toplam boyutlar     | mm     | 380 x 480 x 850                                | 380 x 480 x 850 | 530 x 480 x 850 | 530 x 480 x 850 | 689 x 600 x 905 | 689 x 600 x 905 |
|                     |        | Uzunluk x Genişlik x Yükseklik                 |                 |                 |                 |                 |                 |
| Toplam ağırlık      | kg     | 65                                             | 65              | 83              | 83              | 130             | 130             |
| Baca gazı sıcaklığı | °C     | 39                                             | 39              | 37              | 37              | 39              | 39              |
|                     |        | (Kısmi yükte ve 30 °C dönüş suyu sıcaklığında) |                 |                 |                 |                 |                 |



Teknik değişiklik hakkı saklıdır.